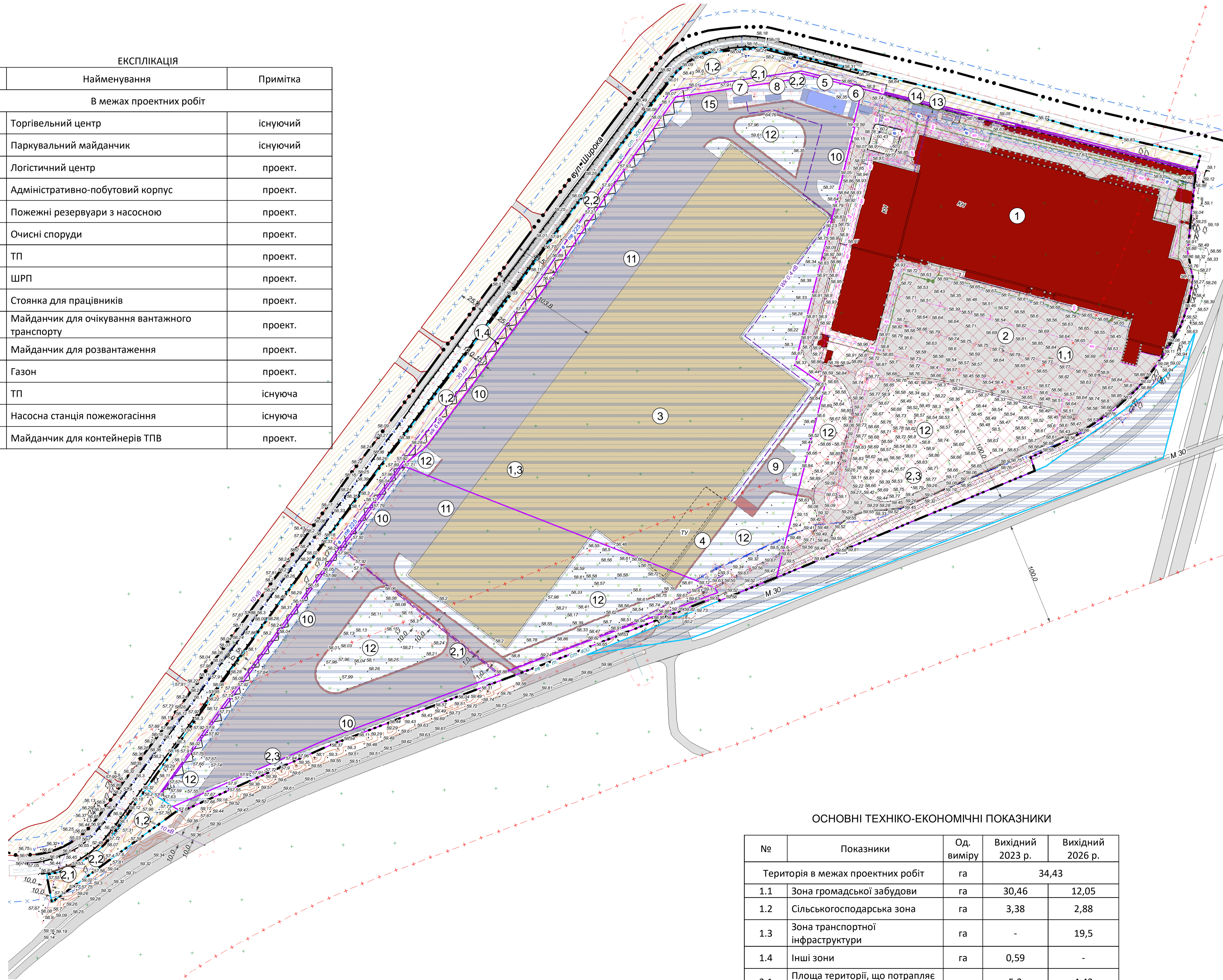


ПРОЕКТНИЙ ПЛАН ТА СХЕМА ПРОЕКТНИХ ОБМЕЖЕНЬ У ВИКОРИСТАННІ ЗЕМЕЛЬ
M1:2000

ЕКСПЛІКАЦІЯ

№	Найменування	Примітка
В межах проектних робіт		
1	Торгівельний центр	існуючий
2	Паркувальний майданчик	існуючий
3	Логістичний центр	проект.
4	Адміністративно-побутовий корпус	проект.
5	Пожежні резервуари з насосною	проект.
6	Очисні споруди	проект.
7	ТП	проект.
8	ШРП	проект.
9	Стоянка для працівників	проект.
10	Майданчик для очікування вантажного транспорту	проект.
11	Майданчик для розвантаження	проект.
12	Газон	проект.
13	ТП	існуюча
14	Насосна станція пожежогасіння	існуюча
15	Майданчик для контейнерів ТПВ	проект.

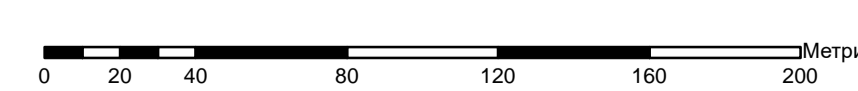


УМОВНІ ПОЗНАЧЕННЯ

- існуючі проектні
- Межа м. Підгородне (згідно генерального плану)
- Територія, на яку розроблено ДПТ
- Території в червоних лініях
- Межа земельної ділянки
- Функціональне використання територій
- Території житлової садибної забудови
- Території громадської забудови
- Території сільськогосподарського призначення
- Території транспортної інфраструктури
- Охоронні зони
- Санітарно-захисні зони
- Межа прибережно-захисної зони
- Будівлі та споруди
- Громадські будівлі
- Будівлі та споруди нежитлові
- Будівля логістичного центру
- Тимчасове укриття
- Пожежний резервуар
- Дорожні споруди
- Укоси укріплені
- Автомобільні дороги з покриттям
- Пішохідні доріжки
- Підпірні стінки прямовисні
- Інженерні мережі
- Газопровід низького тиску
- Газопровід середнього тиску
- Мережа телефонного зв'язку
- Лінія повітряних електричних мереж, 0,4 кВ
- Лінія повітряних електричних мереж, 6 кВ, 10 кВ, 35 кВ
- Лінія електричних мереж кабельна
- Водопровід
- Каналізація
- Каналізація відведення поверхневих стічних вод
- Гідроінженерні споруди
- Споруда систем водозабезпечення землеробства

ОСНОВНІ ТЕХНІКО-ЕКОНОМІЧНІ ПОКАЗНИКИ

№	Показники	Од. виміру	Вихідний 2023 р.	Вихідний 2026 р.
Територія в межах проектних робіт		га	34,43	
1.1	Зона громадської забудови	га	30,46	12,05
1.2	Сільськогосподарська зона	га	3,38	2,88
1.3	Зона транспортної інфраструктури	га	-	19,5
1.4	Інші зони	га	0,59	-
2.1	Площа території, що потрапляє в межі охоронної зони	га	5,2	4,43
2.2	Площа території, що потрапляє в межі прибережної захисної смуги	га	3,6	3,6
2.3	Площа території, що потрапляє в межі санітарно-захисної зони	га	10,2	10,2



Замовник: Виконавчий комітет Слобожанської селищної ради					
Детальний план частини території Слобожанської селищної територіальної громади Дніпровського району Дніпропетровської області вздовж автошляху М30, щодо можливості будівництва багатофункціонального комплексу					
Зміна	Кільк.	Аркуш	Надск.	Підпис	Дата
					2023
ГАП	Швець				
Виконав	Радіонова				
Проектний план та схема проектних обмежень у використанні земель				Стадія	Аркуш
				ДПТ	3 6